

Luftbilddauswertung RIO  
Oberberg

- Laubwald-Flächen
- Grenze des Bebauungs-Plans

















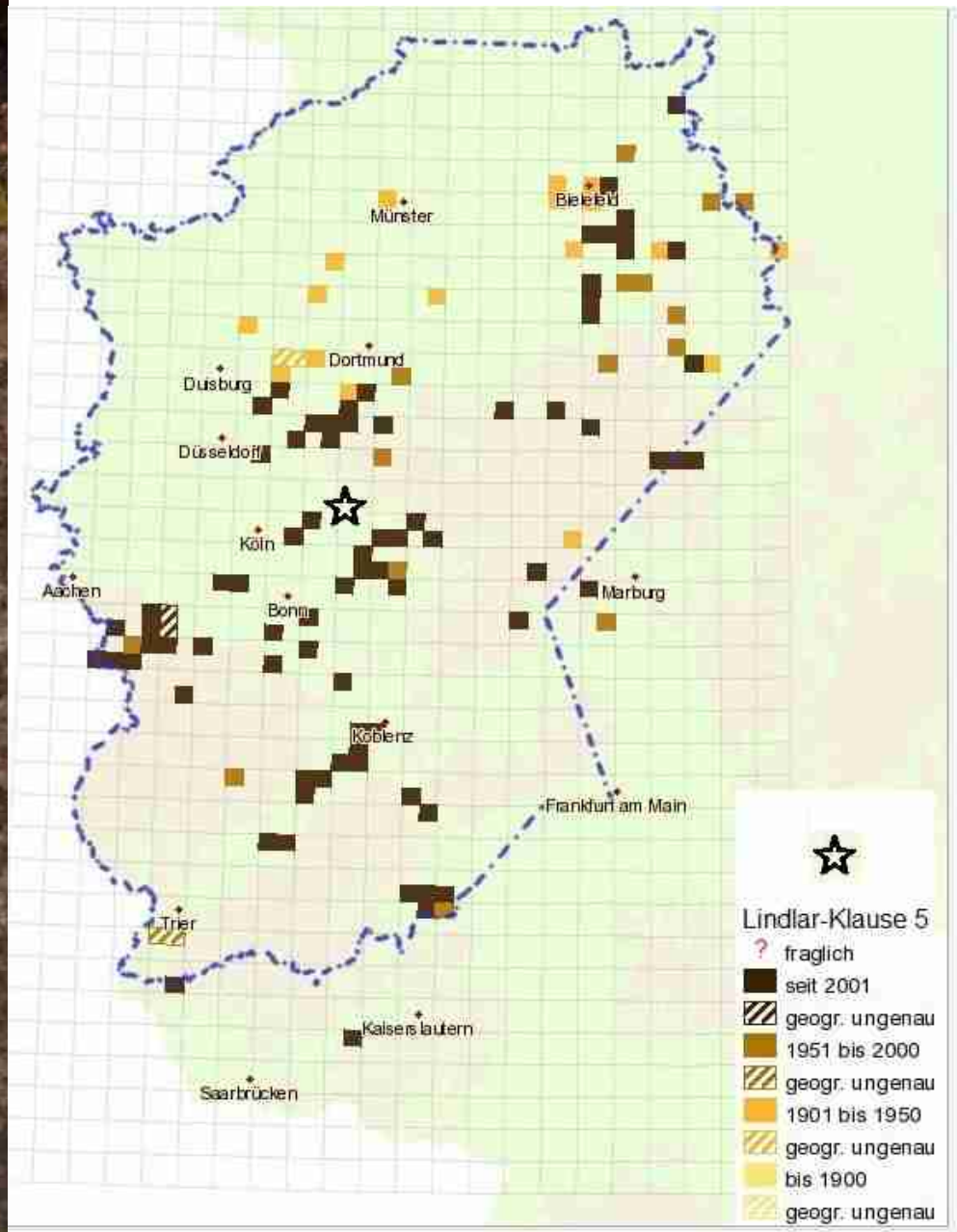
# Erfassung einer Artengruppe - Schmetterlinge -

- im Herbst 2017
- keine 2 Monate lang
- bei schlechten Wetterbedingungen
- 6 Erfassungs-Nächte
- 15 Erfassungs-Stunden im Gelände





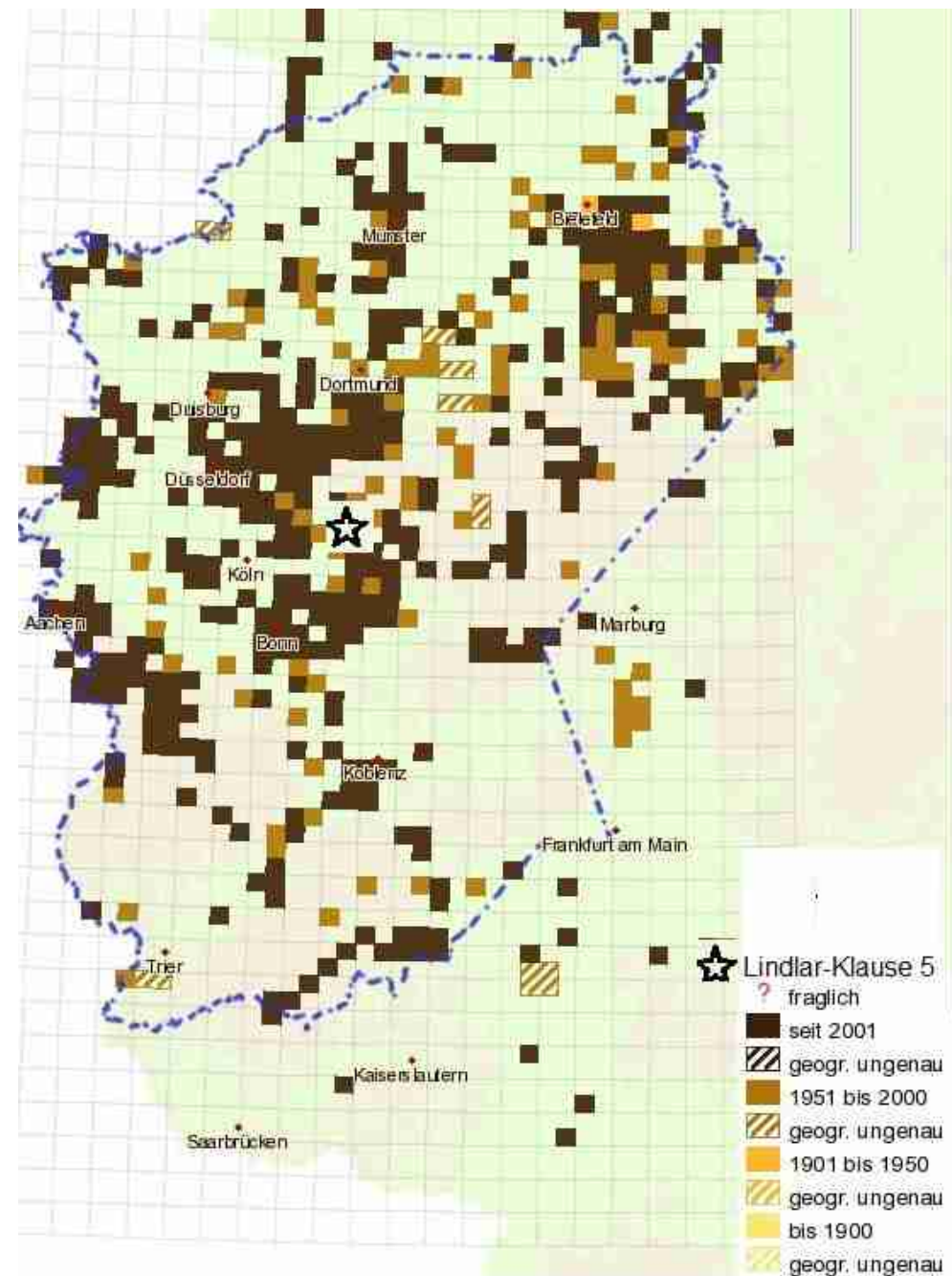
Art	Anzahl	Einstufung in Rote Listen		
		BRD98	N10BGL	NRW10
<u>Familie Lasiocampidae</u>				
06728 <i>Poecilocampa populi</i> (Linnaeus, 1758)	2	#	#	#
<u>Familie Drepanidae</u>				
07492 <i>Cymatophorina diluta</i> (Denis & Schiffermüller, 1775)	1	#	#	#
<u>Familie Geometridae</u>				
07699 <i>Erannis defoliaria</i> (Clerck, 1759)	4	#	#	#
07836 <i>Campaea margaritata</i> (Linnaeus, 1767)	2	#	#	#
07844 <i>Pungeleria capreolaria</i> (Denis & Schiffermüller, 1775)	2	#	#	#
08341 <i>Chloroclysta siterata</i> (Hufnagel, 1767)	53	#	#	#
08356 <i>Thera obeliscata</i> (Hübner, 1787)	5	#	#	#
08357 <i>Thera variata</i> (Denis & Schiffermüller, 1775)	10	#	#	#
08358 <i>Thera britannica</i> (Turner, 1925)	2	#	#	#
08443 <i>Epirrita christyi</i> (Allen, 1906)	5	#	#	#
08444 <i>Epirrita autumnata</i> (Borkhausen, 1794)	4	#	#	#
08447 <i>Operophtera brumata</i> (Linnaeus, 1758)	30	#	#	#
08448 <i>Operophtera fagata</i> (Schaifenberg, 1805)	4	#	#	#
08609 <i>Chesias legatella</i> (Denis & Schiffermüller, 1775)	3	#	#	#
<u>Familie Noctuidae</u>				
08994 <i>Hypena proboscidalis</i> (Linnaeus, 1758)	2	#	#	#
09307 <i>Amphipyra pyramidea</i> (Linnaeus, 1758)	14	#	#	#
09308 <i>Amphipyra berbera</i> Rungs, 1949	1	#	#	#
09331 <i>Ditoba caeruleocephala</i> (Linnaeus, 1758)	1	#	#	#
09556 <i>Xanthia togata</i> (Esper, 1788)	2	#	#	#
09557 <i>Xanthia aurago</i> (Denis & Schiffermüller, 1775)	10	#	#	#
09562 <i>Xanthia citrigo</i> (Linnaeus, 1758)	1	#	<b>R</b>	<b>3</b>
09566 <i>Agrochola circealis</i> (Hufnagel, 1766)	29	#	#	#
09569 <i>Agrochola lota</i> (Clerck, 1759)	5	#	<b>V</b>	#
09571 <i>Agrochola macilenta</i> (Hübner, 1809)	14	#	#	#
09575 <i>Agrochola helvola</i> (Linnaeus, 1758)	1	#	#	#
09586 <i>Agrochola litura</i> (Linnaeus, 1758)	2	#	#	#
09596 <i>Eupsilia transversa</i> (Hufnagel, 1766)	52	#	#	#
09600 <i>Conistra vaccinii</i> (Linnaeus, 1761)	82	#	#	#
09603 <i>Conistra rubiginosa</i> (Scopoli, 1763)	1	#	#	#
09682 <i>Allophytes oxyacanthae</i> (Linnaeus, 1758)	1	#	#	#
09694 <i>Dichonia aprilina</i> (Linnaeus, 1758)	2	<b>V</b>	<b>3</b>	<b>3</b>
09738 <i>Blepharita satura</i> (Denis & Schiffermüller, 1775)	1	#	<b>V</b>	<b>V</b>
10096 <i>Noctua pronuba</i> Linnaeus, 1758	1	#	#	#
10099 <i>Noctua comes</i> Hübner, 1813	5	#	#	#
10199 <i>Xestia c-nigrum</i> (Linnaeus, 1758)	4	#	#	#
<u>Familie Nolidae</u>				
10441 <i>Nycteola revayana</i> (Scopoli, 1772)	2	#	#	#
<b>Artenzahl gesamt:</b>	<b>36</b>			

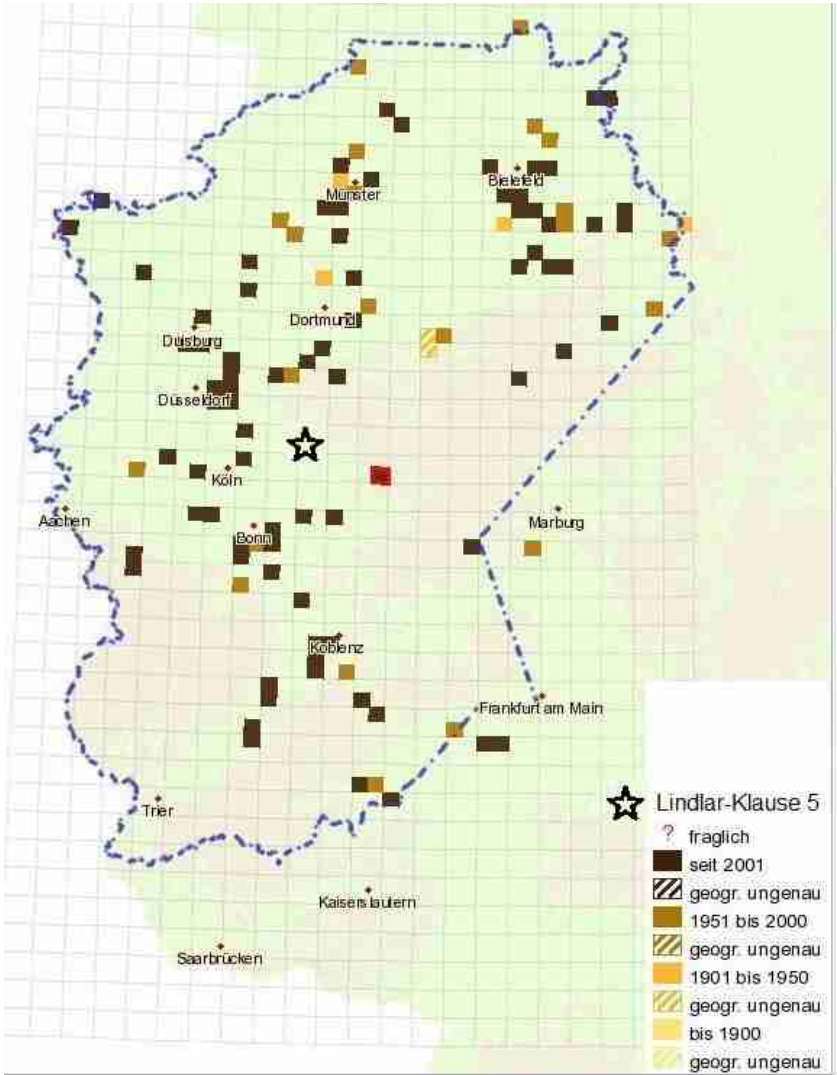


Grüne Eicheneule  
*Dichonia apriline* (L. 1758)

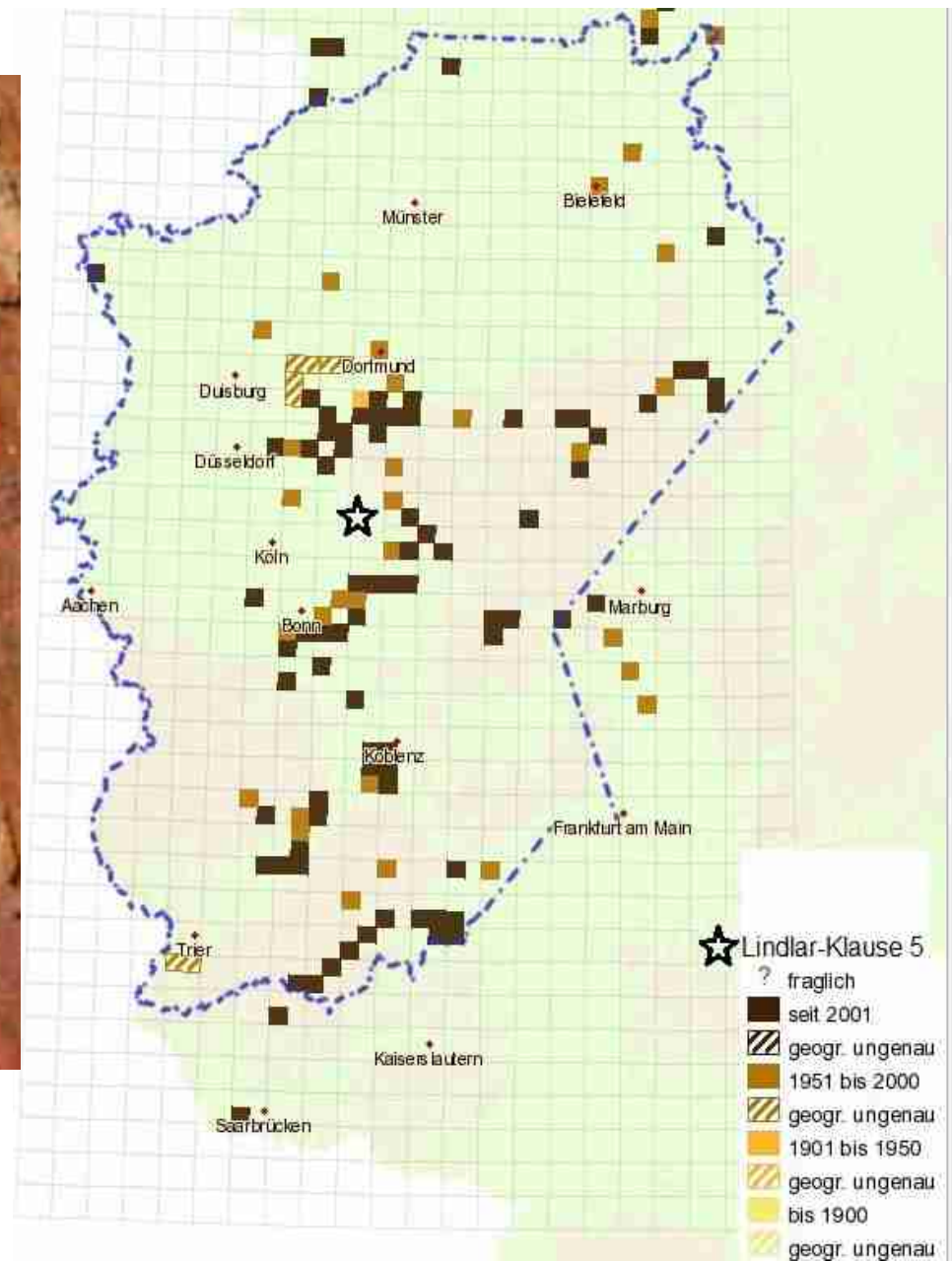


Hausmutter  
*Noctua pronuba* (L. 1758)





Linden-Gelbeule  
*Xanthia citrigo* (L. 1758)

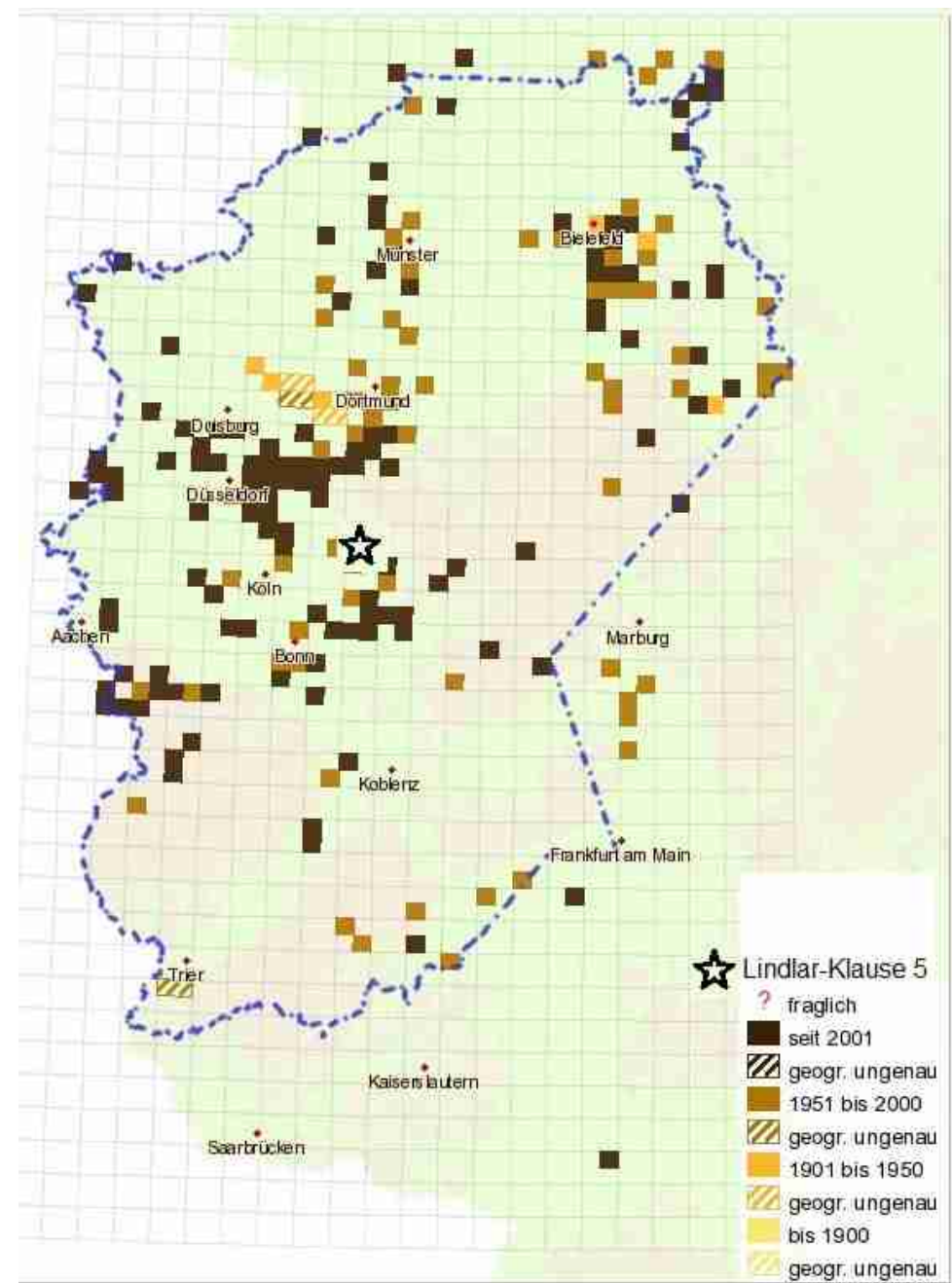


Dunkelbraune Waldrandeule  
*Blepharita satura* (DENIS & SCHIFFERMÜLLER,  
 1775)





Dunkelgraue Herbsteule  
*Agrochola lota* (Clerck, 1759)



# charakteristische Arten für bestimmte Biotoptypen

was sagen sie aus für  
das Waldgebiet  
„Auf der Platte“ ?

<u>Buchenwälder</u>	Ind.
<i>Campaea margaritata</i>	2
<i>Operophtera fagata</i>	4
<i>Agrochola macilenta</i>	14
<i>Epirrita christyi</i>	5
<i>Epirrita autumnata</i>	4
<i>Xanthia aurago</i>	10
Summe	39 Individuen

<u>Eichenmischwälder</u>	Ind.
<i>Agrochola litura</i>	2
<i>Dichonia aprilina</i>	2
<i>Nycteola revayana</i>	2
<i>Agrochola macilenta</i>	14
Summe	20 Individuen

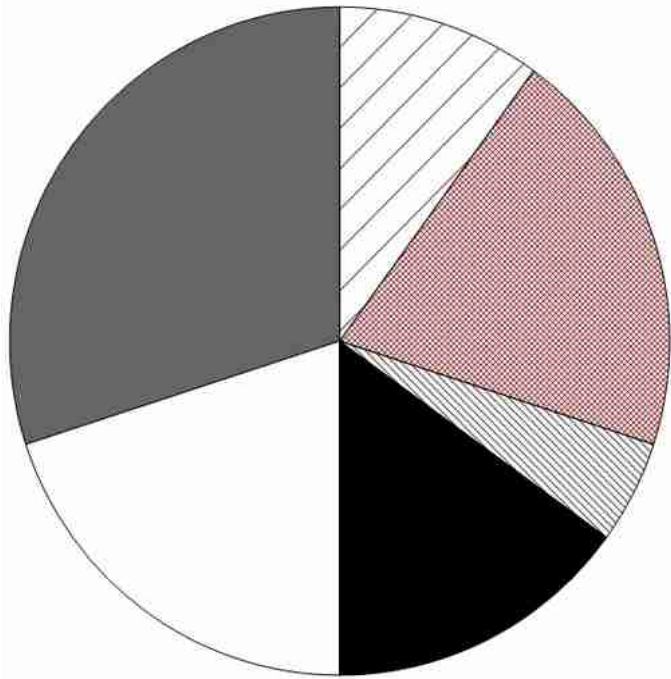
<u>Wälder trockenwarmer Standorte</u>	Ind.
<i>Diloba caeruleocephala</i>	1
<i>Xanthia citrigo</i>	1
<i>Allophyes oxyacanthae</i>	1
<i>Conistra rubiginosa</i>	1
Summe	4 Individuen

<u>Nadelwälder</u>	Ind.
<i>Pungeleria capreolaria</i>	2
<i>Thera obeliscata</i>	5
<i>Thera variata</i>	10
Summe	17 Individuen

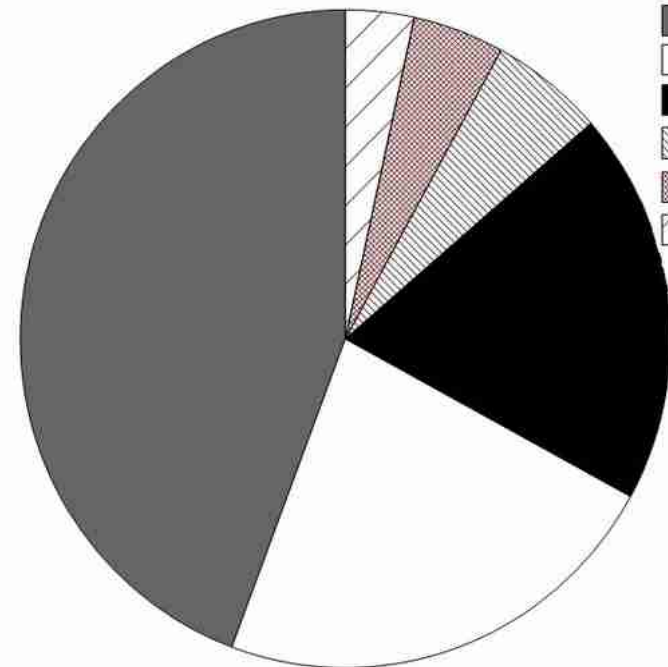
<u>Mittel- und Niederwälder</u>	Ind.
<i>Blepharita satura</i>	1
<i>Dichonia aprilina</i>	2
Summe	3 Individuen

<u>Feuchtwälder</u>	Ind.
<i>Agrochola lota</i>	5
Summe	5 Individuen

# charakteristische Arten



Artenzahl



Individuenzahl

- Buchenwälder
- Eichenmischwälder
- Nadelwälder
- ▨ Feuchtwälder
- ▩ trockenwarme Wälder
- ▧ Mittel- u. Niederwälder

# Vorausschau - Prognose

**bisher:**

36 Arten

4 Rote Liste Arten

**Ganzjahres-Erfassung:**

über 200 Arten

über 25 Rote Liste-Arten

# unsere Fakten

Arten der Laubwälder herrschen deutlich vor

vielfältiges Nebeneinander verschiedener  
Waldbiotoptypen mit jeweils einige  
biotop-charakteristischen Arten

mehrere Arten der Roten Liste NRW schon bei  
kurzer Untersuchung

mit einer Vielzahl weiterer Schmetterlingsarten  
und etlichen weiteren Rote Liste-Arten ist zu  
rechnen!

# unsere Forderungen

- der größte Eingriff im Oberbergischen Kreis seit 20 Jahren!
- ein solcher Eingriff in ein vielfältiges & ökologisch wertvolles Waldgebiet ist heute nicht mehr zu verantworten!
- über das Industrie- und Gewerbegebietes Klaus 5 sollte neu nachgedacht werden!
- die hier vorgelegten Ergebnisse sollten ernst genommen werden!